



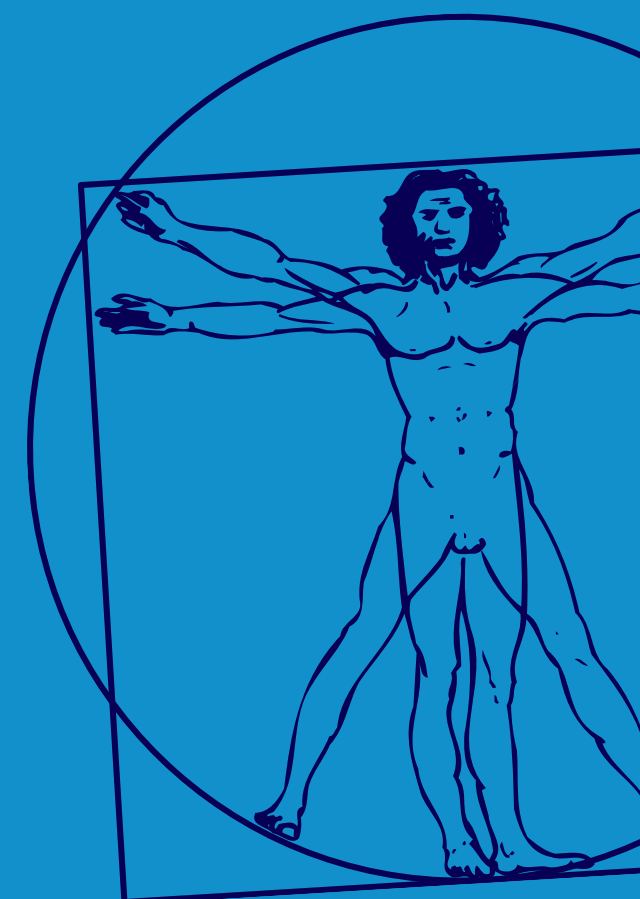
COVID LARGO

SECUELAS POSTERIOR A LA INFECCIÓN POR COVID-19



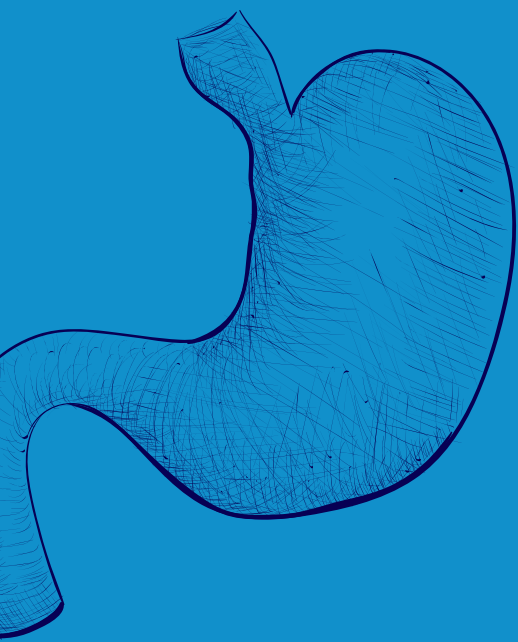
DOLOR DE CABEZA, FALTA DE
CONCENTRACIÓN, DÉFICIT DE MEMORIA,
ANSIEDAD Y DEPRESIÓN, ALTERACIONES
DEL SUEÑO

FATIGA, CANSANCIO, SUDORACIONES,
DISMINUCIÓN DE LA AUDICIÓN,
PÉRDIDA DE PELO, DOLOR EN
MÚSCULOS



TOS, FALTA DE ALIENTO, ALTERACIONES
DE LA VOZ, DOLOR EN EL PECHO,
SENSACIÓN DE FALTA DE AIRE, DOLOR
EN ESPALDA

PALPITACIONES, TAQUICARDIA,
AUMENTO DE LA PRESIÓN ARTERIAL,
MAREOS



NÁUSEA, ALTERACIONES DEL
GUSTO, DIARREA



DR.
FRANCISCO
IZAGUIRRE

¿TE IDENTIFICAS CON ALGUNA? CONTACTAME.



5612685482



/DRIZAGUIRREG



/DRIZAGUIRREG